

DLP Plinthe 50 × 18 mm

2 compartiments



Permettent en rénovation et sans dégâts sur les murs, l'installation et autres
Moultres équipées d'un dispositif de maintien de câbles intégré (membranes stop-câble)

Emb.	Réf.	Moulure 50 x 18 mm aspect plâtre
		Pour pose discrète A installer sans application particulière pour bénéficier de son aspect naturel proche de celui du plâtre ou à peindre pour rendre la moulure encore plus discrète ou plus en harmonie avec le décor ou les couleurs de la pièce
		Avec cloison centrale Longueur 2,10 m
60 ⁽¹⁾	0190 04 127 600 111	

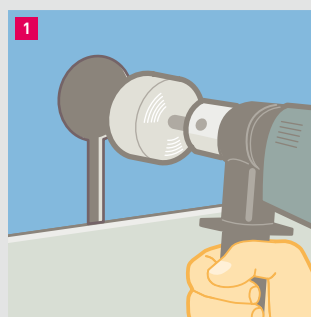
Accessoires		
10	0190 17 127 654 001	Angle intérieur variable
10	0190 13 127 654 501	Angle extérieur variable
10	0190 25 127 657 021	Angle plat «Haut»
10	0190 21 127 657 001	Angle plat «Bas»
10	0190 37 127 653 651	Embout droite ou gauche

DLP Plinthe 50 × 18 mm

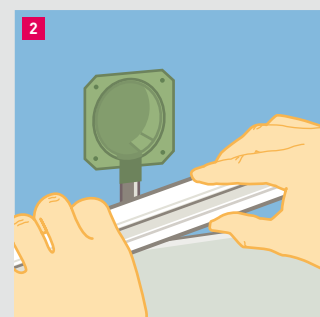
informations sur le montage



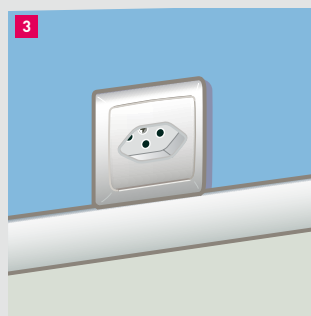
Associée à l'appareillage encastré



Perçage à la mèche cloche à 95 mm du sol (44 mm du couvercle de la plinthe)



Mise en place de la boîte et pose de la plinthe 50 × 18 mm



Finition parfaite

⁽¹⁾ Nombre de mètres contenus dans l'emballage