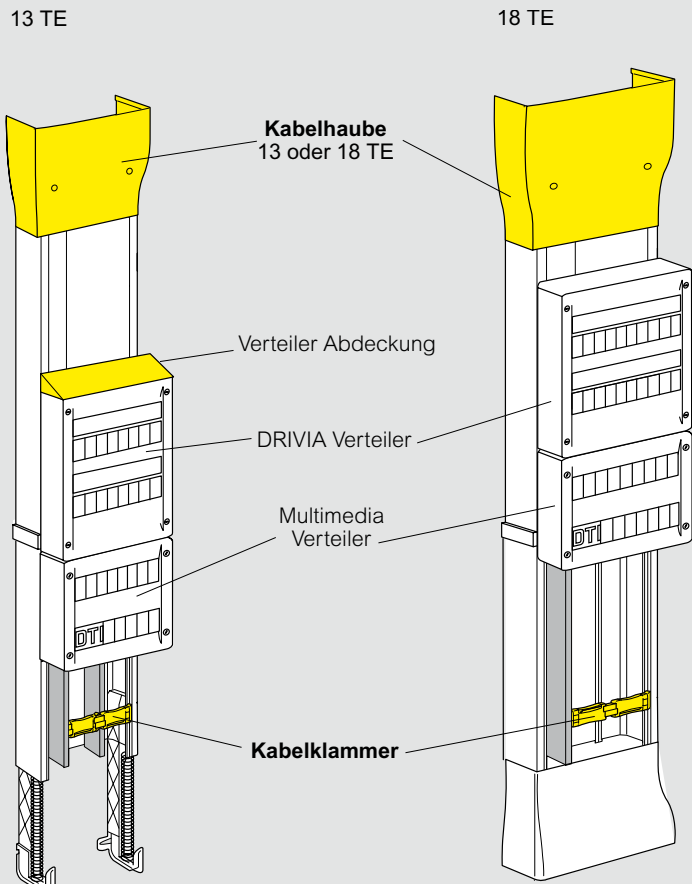


Steigzonenkanal (GTL) DRIVIA 13 und 18

Für Aufputzmontage

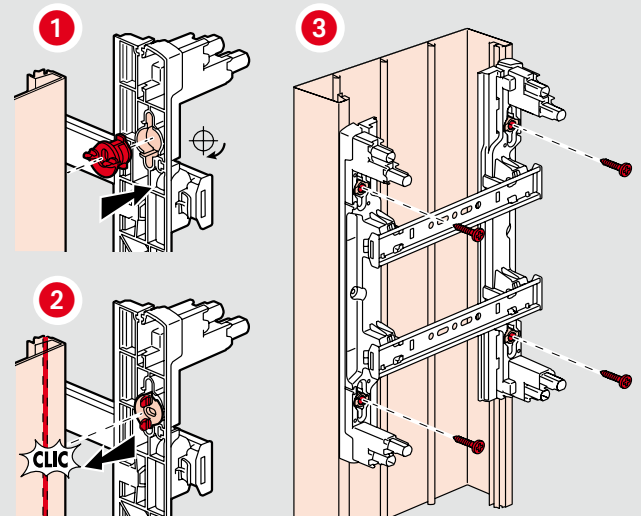
Steigzonenkanal GTL mit DRIVIA Verteiler 13 oder 18 TE



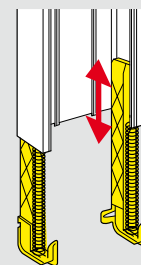
Art. 0300 39
Grösse 65 x 250 mm

Art. 0300 67
Grösse 65 x 355 mm

Montage und Befestigung der Verteiler mit Zubehör DRIVIA Clip



Federstützen



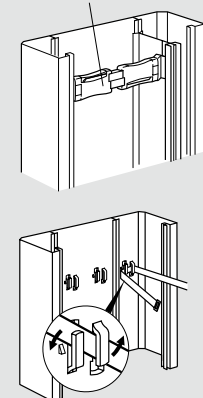
Höhenausgleich zum Steigzonenkanal, bestehend aus zwei Federstützen und einer Kabelhaube
Montage: Stützen in Kanalunterteil einschieben. Die eingebauten Federn erlauben, ohne weiteren Zuschnitt, einen Ausgleich des Kanal zwischen 2.45 m und 2.60 m.
Für einen sauberen Abschluss Kabelhauben am Boden oder Decke montieren

DRIVIA GTL 13 oder 18 TE - ACCESS (Einzelteile)

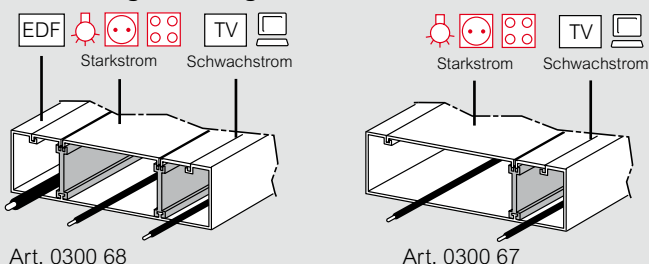
		DRIVIA 18	DRIVIA 13
Set mit 3 Deckel + 2 Trennwänden		0301 07	-
Set mit 2 Deckel + 1 Trennwand		0301 06	0300 31
Deckel Breite 220 mm		-	0300 34
Kanalunterteil		0301 05	0300 32

Kabelhalterung

Ausziehbare Klammern
Art. 0300 75



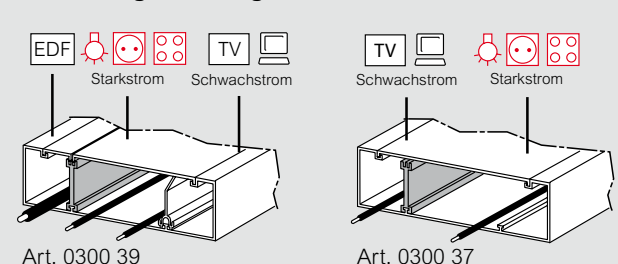
Ordnungstrennung DRIVIA GTL 18



Art. 0300 68

Art. 0300 67

Ordnungstrennung DRIVIA GTL 13



Art. 0300 39

Art. 0300 37