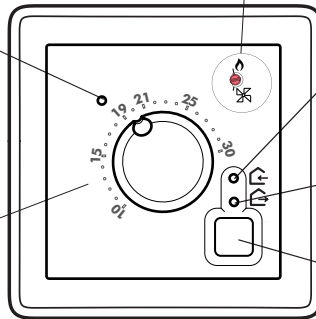


Mode de fonctionnement (situé derrière le couvercle)

Indicateur de fonctionnement  
Chauffage = LED rouge  
Climatiser = LED bleu  
Phase de repos = LED jaune  
Désactivé = Jaune (clignotant)

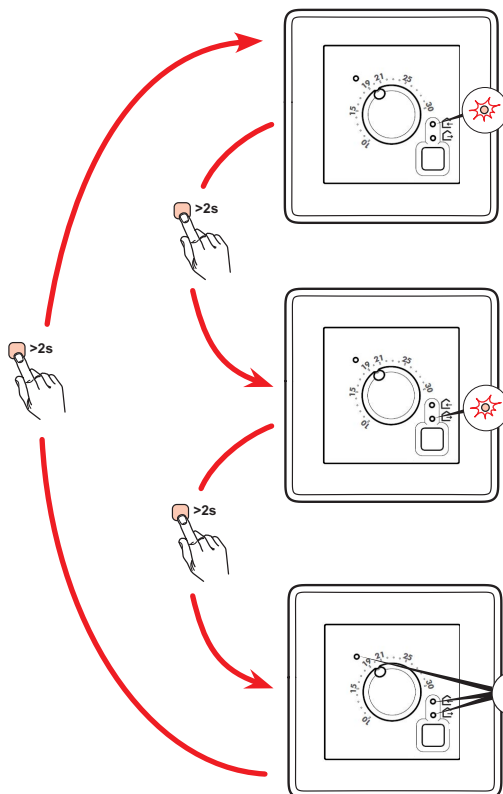
Réglage de température



Fonctionnement normal:  
Chauffage / Climatiser  
LED = blanc

Opération de protection:  
Protection antigel / thermique

Commutateur



### Fonctionnement normal, chauffage

Si la valeur de consigne est dépassée l'installation s'arrête le processus de chauffage. Lorsque la température descend en dessous de la température de consigne, l'icône thermostat le processus de chauffage.

### Opération de protection

En mode de protection, l'installation est mise hors tension. Cependant, si la température ambiante descend en dessous d'env. 7°C, le chauffage est mis en marche pour protéger la pièce contre le gel. Il en va de même pour le mode refroidissement.

### Thermostat éteint

Aucune fonction du thermostat (pas de protection antigel non plus)