

DLP-Sockelleistenkanal 50 × 18 mm

2 Kammern



Ohne Beschädigung des Mauerwerks lässt sich eine für das Auge unauffällige, komplette elektrische Installation erstellen (unter Verwendung von Solfä- und anderen Standard-Geräten)
Mit einer integrierten Kabelhalterung aus weichem, flexiblen Kunststoff

VE	Art.	DLP Sockelleistenkanal
		Zur harmonischen Installation
		Die Installation ist ohne weitere Bearbeitung möglich, in weiss, wenn der natürliche, gips-ähnliche Aspekt beibehalten werden soll Kann auch gestrichen werden, wenn das Kanalsystem noch diskreter und harmonischer ins Deko-Umfeld des Raums eingefügt werden soll
		Mit Trennwand
		Länge 2,10 m
		Zubehör
		Variabler Innenwinkel
		Variabler Aussenwinkel
		Flachwinkel «oben»
		Flachwinkel «unten»
		Endverschluss rechts oder links
60 ⁽¹⁾	0190 04 127 600 111	
10	0190 17 127 654 001	
10	0190 13 127 654 501	
10	0190 25 127 657 021	
10	0190 21 127 657 001	
10	0190 37 127 653 651	

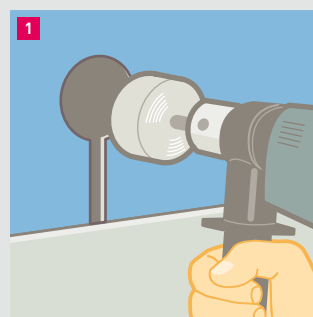
1 : Anzahl Meter pro Verpackung

DLP-Sockelleistenkanal 50 × 18 mm

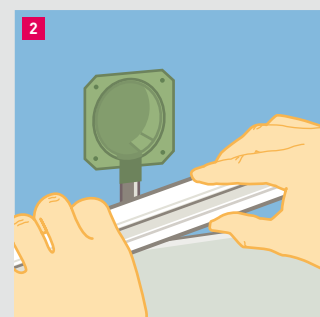
Montageinformation



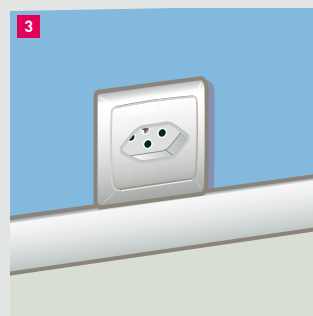
In Verbindung mit UP-Apparaten



Bohrung mit Glockenfräser in 95 mm Höhe ab Boden (44 mm ab Oberkante Deckel Sockelleistenkanal)



Installation von Mauerdose und Sockelleistenkanal 50 × 18 mm



Abdeckung anbringen: fertig