



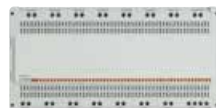
346000



346830



F441



F441M



392100



346850



346851



346200



346230



346250

VE	Art.	Spannungsversorgung
1	346000 964 502 790	Netzgerät 2-Draht für Verteilereinbau (Profilschiene 35 mm) oder AP-Montage, Eingebaute PTC-Absicherung, Eingang 230 V AC 50 Hz, Ausgang für BUS-Leitung 27 V DC 1,2 A, Ausgang 1–2 für die Versorgung von Zusatzgeräten wie Aktivator oder Zehntastaturmodul 27 V DC, mit elektronischer Sicherung 8 TE DIN.
1	346020 964 930 490	Zusatznetzgerät, Ausgang 1–2, max. 600 mA, 2 TE DIN.
1	392100 964 553 090	Netzgerät 230 V AC, 12 V DC 1,2 A, 6 TE DIN.
1	346030 964 930 690	AV-SCS Netzgerät mit integriertem Videoadapter, Ausgang BUS-AV, max. 600 mA, 2 TE DIN.
Video-Adapter		
1	346830 964 925 090	Video-Busadapter in Verbindung mit Netzgerät 346000 für eine 2-Draht-Videotürsprechanlage. Anschlussklemmen für Netzgerät, Videohausstationen (max. 2 Stränge), 2 TE DIN und Videotürstationen (max. 2).
1	F441 964 910 290	2-Draht-Mixer für Videotürsprechanlagen, Anschluss für BUS-Leitung, 4 Eingänge (Videotürstationen oder Kameras), 4 Ausgänge (Steigstränge), für Anlagen mit mehreren Türstationen oder Kameras und Anlagen mit mehreren Strängen, 6 TE DIN.
1	F441M 964 930 004	Reiheneinbau Multikanal Audio-/Video-Mixer mit 4 Eingängen für Türsprechanlagen, 4 Eingängen für Tonquellen sowie 8 Ausgängen, mit Kreuzschienenfunktion, 10 TE DIN.
Erweiterungs-Interface		
1	346850 964 930 010	Appartment-Interface zur Trennung der Wohnungsfunktionen von der Mehrfamilienhausanlage. Ermöglicht das Einbinden von Türstationen oder Kameras, auf die nur der angeschlossene Teilnehmer Zugriff hat. Anschlussmöglichkeit für bis zu 5 Monitore, zusätzliches Netzgerät, 3 zusätzliche Türstationen pro Wohnung, getrenntes internes Sprechen in der Wohnung, 4 TE DIN.
1	346851	Strangverteiler zur Erweiterung von 2-Draht-Anlagen. Leitungslängenerweiterung bis 600 m, für bis zu 39 Stränge/Steigleitungen, 3900 2-Draht Teilnehmer möglich (Audio/Video), für die Planung von grossen Wohnanlagen wenden Sie sich an unsere Technik. 4 TE DIN.
1	346150	8-/2-Draht-Interface, zur Erweiterung bestehender 8-Draht-Digitalanlagen. 6 TE DIN

VE	Art.	Türöffnerrelais und Schaltaktor (Aktivator)
1	346200 964 923 090	Der Aktivator kann für die Lichtsteuerung als Zeitschaltrelais verwendet werden, wird von der Lichttaste in der Tür- oder Hausstation aktiviert, Schraubklemmen für 230 V, 2 steckbare 8-polige Anschlussstecker für den digitalen BUS, 4 TE DIN
1	346210 964 990 500	Der Aktivator kann für die Lichtsteuerung als Zeitschaltrelais, Relais oder Anruf-Repeater verwendet werden, wird von den Funktionstasten in der Tür- oder Hausstation aktiviert, Schraubklemmen für 230 V, BUS Anschlussstecker, 2 TE DIN
1	346230 964 923 290	Türöffner-Relais für 2-Draht-Anlagen z. B. in Verbindung mit Einbaulautsprecher Art.-Nr. 346991, 2 Anschlussklemmen für BUS-Leitung und für Türöffner, 2 TE DIN.
1	346250 964 519 790	Relais zur Realisierung eines potenzialfreien Kontakts für Tür-öffneranschlaltung, kompakte Bauweise zur Installation in den UP-Kasten, Anschluss S+ S- an der Türstation. Masse: 43 x 20 x 24 mm
Telefonanschlaltung		
1	306905 964 930 194	TK-Interface für die Anbindung einer 2-Draht Audio oder Video-Türsprechanlage an eine Telefonanlage mit TFE-Schnittstelle gemäss FTZ 123D12, 3 TE DIN.
1	905TFE 405 937 001	AB Schnittstelle für die Anbindung einer Telefonanlage mit TFE-Schnittstelle sowie an der TK Interface Art. 306905, 3 TE DIN
1	413 091 960 016 501	Trafo 8 V, 2 TE
Schaltuhrfunktion		
1	391591 964 930 590	Netzgerät 12 V DC stabilisiert, 4 TE
1	412828 533 122 800	Schaltuhr 1 Kanal, 3 TE
1	346250 964 519 790	Türöffner-Relais
Ekey Home Steuereinheit Reiheneinbau		
1	101163	Eingänge (Türöffner): 4 x potentialfrei, RS-485 Terminierung: schaltbar Funktionen: Nutzer aufnehmen, Nutzer einzeln löschen, Relaiszeiten einstellbar (0–99 s), Code ändern, Reset, Testmodus, 3 Zeitzonen, Zutrittsprotokoll, Schliessplan, Namenseingabe, Urlaubs- und Dauerprogramm, 4 TE
Trafo 230 V/12 AC		
1	336842 964 940 290	Trafo 230/12 AC, 18 VA, 3 TE DIN
Gleichrichter		
1	801593 964 519 290	Gleichrichter 12 V ca / 12 V cc 2 TE DIN