

Multimedienetzwerk Mixte

Steckdosen



0787 86

0787 83 UP61

Andere Steckdosen **S. 54**
Rahmenplatten **S. 86**

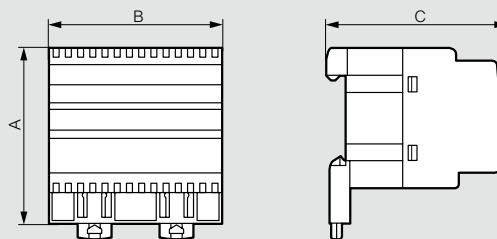
VE	Art.	Datendose 1 x RJ45, UTP - Kat. 6
1	0765 64UP61 877 232 001	Legrand-Cabling-System LCS ² mit werkzeugloser Anschlussstechnik, farbliche Kennzeichnung der Belegungsart nach EIA/TIA 568A und B UP-Steckdose Arteur 1 x RJ45, Gr. I ○ Weiss
1	0765 64AP61 877 032 001	AP-Steckdose Arteur 1 x RJ45 ○ Weiss
1	0765 64 877 608 001	Einsatz Steckdose Arteur 1 x RJ45 ○ Weiss, 2 Module
1	5728 14CH 877 608 841	Einsatz Steckdose Arteur 1 x RJ45 ○ Magnesium, 2 Module

VE	Art.	Antennen Steckdosen
1	0787 86UP61 965 360 001	Einzeldose TV-R-SAT 1,5 dB Enddose für Einzelanlagen, Rückwegtauglich 4-68Mhz (auf der TV-Buchse), 2 IEC Buchsen (männlich/weiblich) Schirmung Klasse A Schneller Steckanschluss UP-Steckdose Arteur TV-R-SAT, Gr. I ○ Weiss
1	0787 86AP61 965 361 001	AP-Steckdose Arteur TV-R-SAT ○ Weiss
1	0787 86 965 366 001	Einsatz Steckdose Arteur TV-R-SAT ○ Weiss, 2 Module
1	0787 86M 965 366 841	Einsatz Steckdose Arteur TV-R-SAT ○ Magnesium, 2 Module
1	0787 83UP61 965 680 001	Einzeldose TV-R 1,5 dB Enddose für Einzelanlagen, Rückwegtauglich 4-68Mhz (auf der TV-Buchse), 2 IEC Buchsen (männlich/weiblich). Schirmung Klasse A. Schneller Steckanschluss UP-Steckdose Arteur TV-R Gr. I ○ Weiss
1	0787 83AP61 965 681 001	AP-Steckdose Arteur TV-R ○ Weiss
1	0787 83 965 686 001	Einsatz Steckdose Arteur TV-R ○ Weiss, 2 Modules
1	0787 83M 965 686 841	Einsatz Steckdose Arteur TV-R ○ Magnesium, 2 Module

Multimedienetzwerk

Technische Angaben

Abmessungen der Produkte



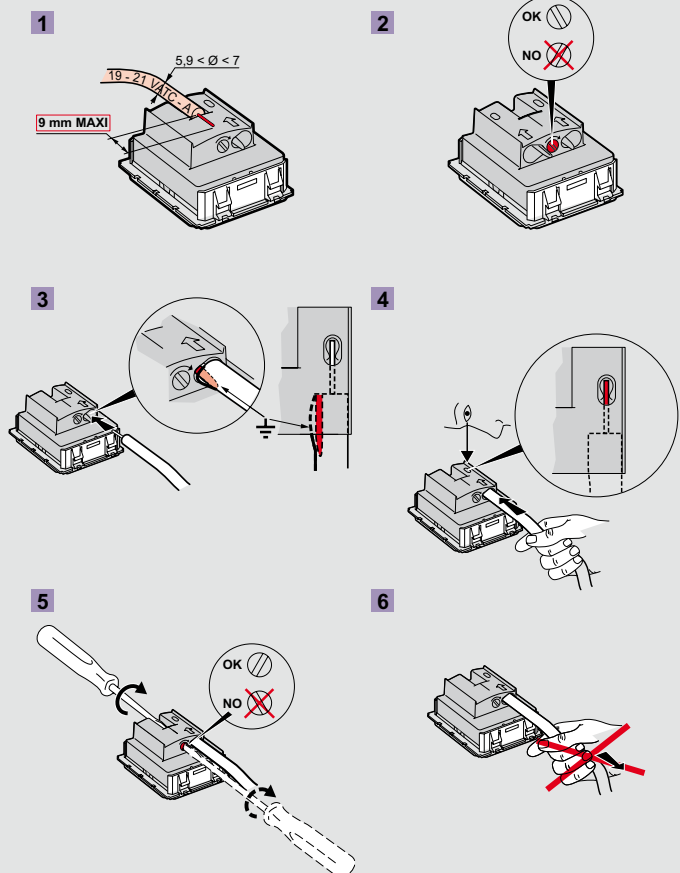
Art.	A	B	C	Anzahl Module
4130 01	89	17,8	69,5	1
4130 09/10	76	71,2	69,5	4
4130 11	76,1	35,6	69,5	2
4130 12	77	71,2	69,5	4
4130 13	85	71,2	69,5	4
4130 15	76,1	35,6	69,5	2
4130 17	93	25	68	1,5

Verbrauch der Produkte bei 9 V

Switch	Art.	Maximaler Verbrauch
	4130 09/10 ⁽¹⁾	390 mA

(1) Green Power Zentrale: Der Stromverbrauch ist dem Verbrauch der angeschlossenen Geräte angepasst

Anschluss Antennen-Steckdose



Dämpfungen, Rückweg

	4-30 MHz	47-68 MHz	87.5-108 MHz	120-470 MHz	470-862 MHz	950-2150 MHz	2150-2400 MHz
0787 83 TV	1,5 dB				1,5 dB		
0787 83 R			1,5 dB				
0787 86 TV	1,5 dB				1,5 dB		
0787 86 R			1,5 dB				
0787 86 SAT							2 dB